

## CONSULTATION DE GYNECOLOGIE

- Consultation pré conceptionnelle
- Consultation de contraception
- Consultation gynécologique de prévention (dépistage, informations, santé sexuelle)
- Consultation gynécologique spécialisée
- Colposcopie
- Hystérosonographie
- Echographie (gynécologique, aide médicale à la procréation)
- Prise en charge des IVG (Interruptions Volontaires de Grossesse)



## CONSULTATION DE PEDIATRIE

- Consultations de 0 à 15 ans
- Consultations spécialisées (Pneumologie, Allergologie, Neurologie, Néphrologie, Gastro-Entérologie, Onco-Hématologie, Médecine de l'adolescent), avec l'équipe de pédiatrie du CH de Rodez.



BIENVENUE AU CENTRE PERINATAL  
DE PROXIMITE DE DECAZEVILLE!



UN SERVICE DE CONSULTATIONS POUR LA FEMME  
ET L'ENFANT



Des consultations sur rendez vous  
Secrétariat : 05.65.43.71.17  
du lundi au vendredi de 8h à 17 h





## PRESENTATION

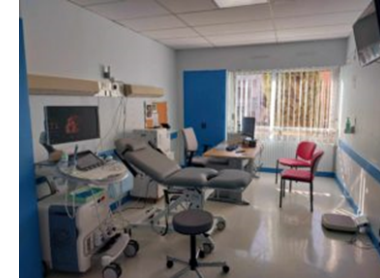
Le Centre Périnatal de Proximité est un service de consultations situé dans les locaux du Centre Hospitalier de Decazeville. Ce service fait partie d'un réseau périnatal régional, et collabore avec les services de gynécologie obstétrique de Toulouse, Rodez, Villefranche de Rouergue, Cahors et Aurillac. Un suivi médical individualisé vous est proposé dans le cadre gynécologique (à tous les âges de la vie), de la grossesse, ou nédiatrique.

## UNE EQUIPE MEDICALE à votre écoute :

- Sage-femme : *SZYMANSKI Sandrine*
- Sage-femme échographiste : *WITTMER Amélie*
- Gynécologue Médicale : *Dr MAYEUR*
- Gynécologue Obstétricien : *Dr FADE*
- Pédiatre : *Dr YORGOVA*
- L'équipe de Pédiatres du CH de Rodez

## SUIVI DE LA GROSSESSE

- Consultation mensuelle : grossesse physiologique et pathologique
- Echographies
- Entretien du 4ème mois
- Accueil, écoute
- Information sur la grossesse et alimentation
- Soutien et orientation



- Préparation à la naissance
- Séances individuelles ou en groupe
- Yoga prénatal



- Ateliers : massage bien-être bébé et portage
- Massage bien-être prénatal maman

## SUIVI DU POST PARTUM

- Accompagnement du couple mère-enfant à la sortie de la maternité
- Consultation post natale
- Entretien post natal
- Consultation d'allaitement
- Massage bien-être maman post natal
- Rééducation périnéale
- Contraception

## SUIVI DU NOUVEAU NE

Massage bien-être bébé, portage  
Accompagnement à l'allaitement  
Conseils de puériculture  
Consultations pédiatriques

